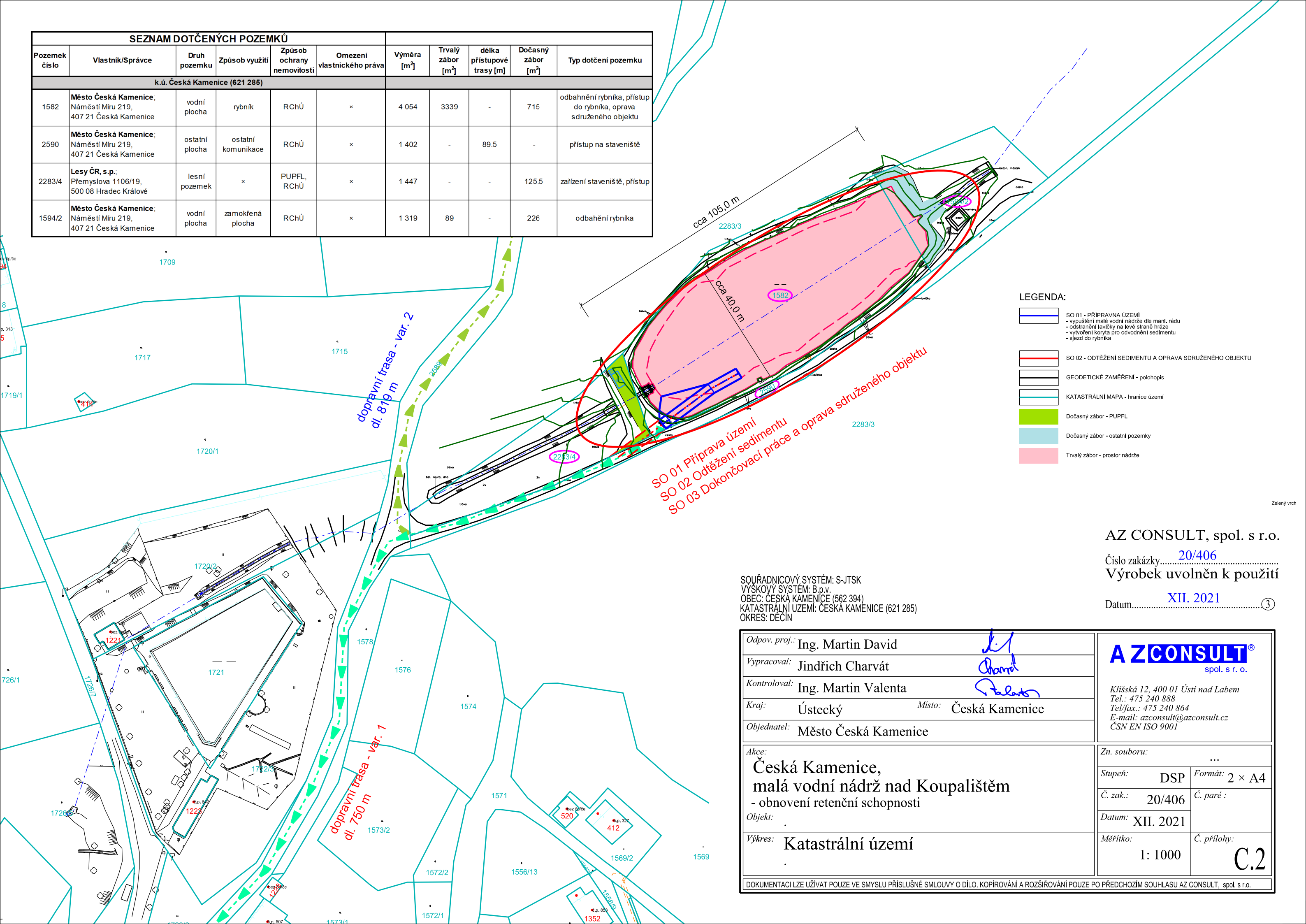


SEZNAM DOTČENÝCH POZEMKŮ										
Pozemek číslo	Vlastník/Správce	Druh pozemku	Způsob využití	Způsob ochrany nemovitosti	Omezení vlastnického práva	Výměra [m²]	Trvalý zábor [m²]	délka přístupové trasy [m]	Dočasný zábor [m²]	Typ dotčení pozemku
k.ú. Česká Kamenice (621 285)										
1582	Město Česká Kamenice; Náměstí Míru 219, 407 21 Česká Kamenice	vodní plocha	rybník	RChÚ	×	4 054	3339	-	715	odbahnění rybníka, přístup do rybníka, oprava sdruženého objektu
2590	Město Česká Kamenice; Náměstí Míru 219, 407 21 Česká Kamenice	ostatní plocha	ostatní komunikace	RChÚ	×	1 402	-	89.5	-	přístup na staveniště
2283/4	Lesy ČR, s.p.; Přemyslova 1106/19, 500 08 Hradec Králové	lesní pozemek	×	PUPFL, RChÚ	×	1 447	-	-	125.5	zařízení staveniště, přístup
1594/2	Město Česká Kamenice; Náměstí Míru 219, 407 21 Česká Kamenice	vodní plocha	zamokřená plocha	RChÚ	×	1 319	89	-	226	odbahnění rybníka



SOUŘADNICOVÝ SYSTÉM: S-JTSK
VYSOKOVÝ SYSTÉM: B.p.v.
OBEC: ČESKÁ KAMENICE (562 394)
KATASTRÁLNÍ ÚZEMÍ: ČESKÁ KAMENICE (621 285)
OKRES: DECÍN

AZ CONSULT, spol. s r.o.

Číslo zakázky.....20/406
Výrobek uvolněn k použití

Datum.....XII. 2021③

Odpor. proj.: Ing. Martin David	AZCONSULT® spol. s r. o.	
Vypracoval: Jindřich Charvát	Klišská 12, 400 01 Ústí nad Labem Tel.: 475 240 888 Tel/fax.: 475 240 864 E-mail: azconsult@azconsult.cz ČSN EN ISO 9001	
Kontroloval: Ing. Martin Valenta	Zn. souboru: ...	
Kraj: Ústecký Misto: Česká Kamenice	Stupeň: DSP	Formát: 2 × A4
Objednatel: Město Česká Kamenice	Č. zak.: 20/406	Č. paré :
Akce: Česká Kamenice, malá vodní nádrž nad Koupalištěm - obnovení retenční schopnosti	Datum: XII. 2021	
Objekt:	Měřítko: 1: 1000	Č. přílohy: C.2
Výkres: Katastrální území		
DOKUMENTACI LZE UŽÍVAT POUZE VE SMYSLU PŘÍSLUŠNÉ SMLOUVY O DÍLO. KOPÍROVÁNÍ A ROZŠÍŘOVÁNÍ POUZE PO PŘEDCHOZÍM SOUHLASU AZ CONSULT, spol. s r.o.		